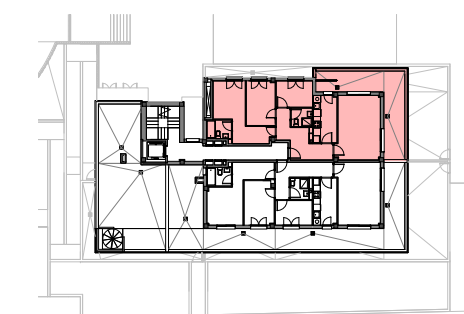


Sup Útil Interior 77.39m²



Superficies **Esc G (P3ª) P.3**

Superficies Construidas Interiores

Sup Vivienda	90.56m ²
Sup Terrazas	24.27m ²
Total Vivienda	114.83m²

Promueve **Comercializa**



1 V.P3 Escalera G P3
V.11-091 : 75

